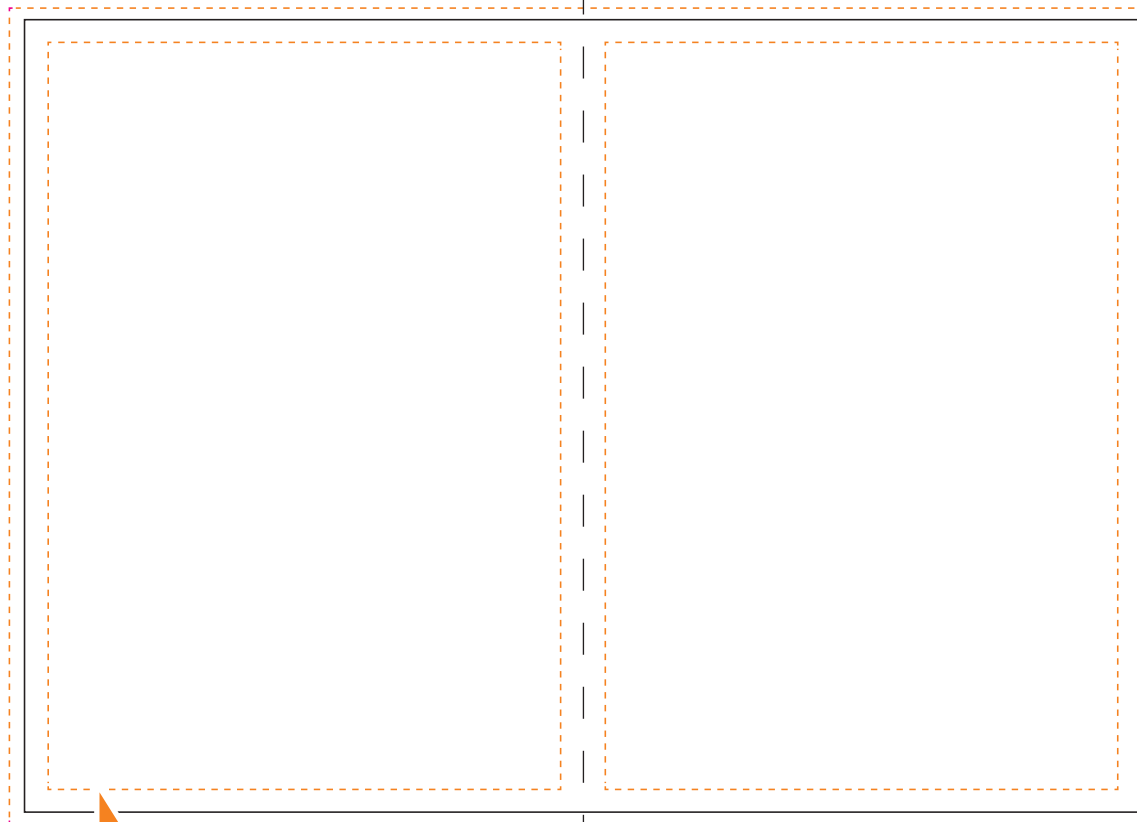




ULOTKI SKŁADANE



Format brutto ulotki

Format brutto ulotki
Rozmiar projektu z dodanymi spadami drukarskimi, niezbędnymi do poprawnego wykonania ulotki. W tym obszarze powinny się znaleźć takie elementy jak: tło, zdjęcia na spad oraz inne grafiki, które po obcięciu powinny ściśle dolegać do krawędzi strony.

Format netto ulotki

Końcowy rozmiar i wygląd ulotki jaki chcemy otrzymać. Uzyskujemy go po obcięciu spadów drukarskich.

Obszar bezpieczny

Pole projektu poza które nie powinny wychodzić żadne istotne elementy projektu, takie jak napisy, ramki, logotypy i ogólnie ważne elementy.

Konieczność zachowania tych odstępów od zewnętrznych krawędzi projektu jest spowodowane mikro przesunięciami przy druku arkuszowym. Nie zachowanie obszaru grozi obcięciem w procesie introligatorskim i nie może być podstawą reklamacji.

Układ stron wewnętrznych



Układ stron wewnętrznych

